

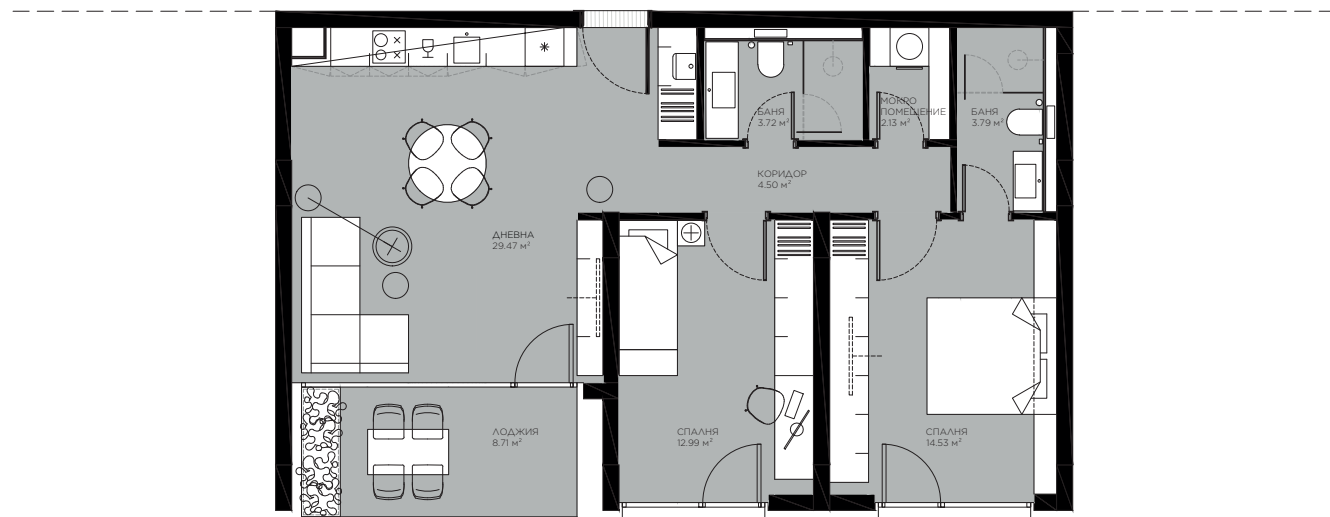
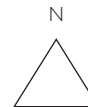
SHUPA

Ап. 48 / Тристаен

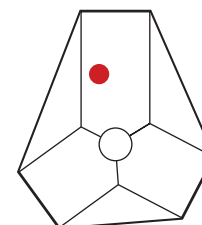
Обща квадратура - 112.86 м²

Застроена площ - 93.09 м²

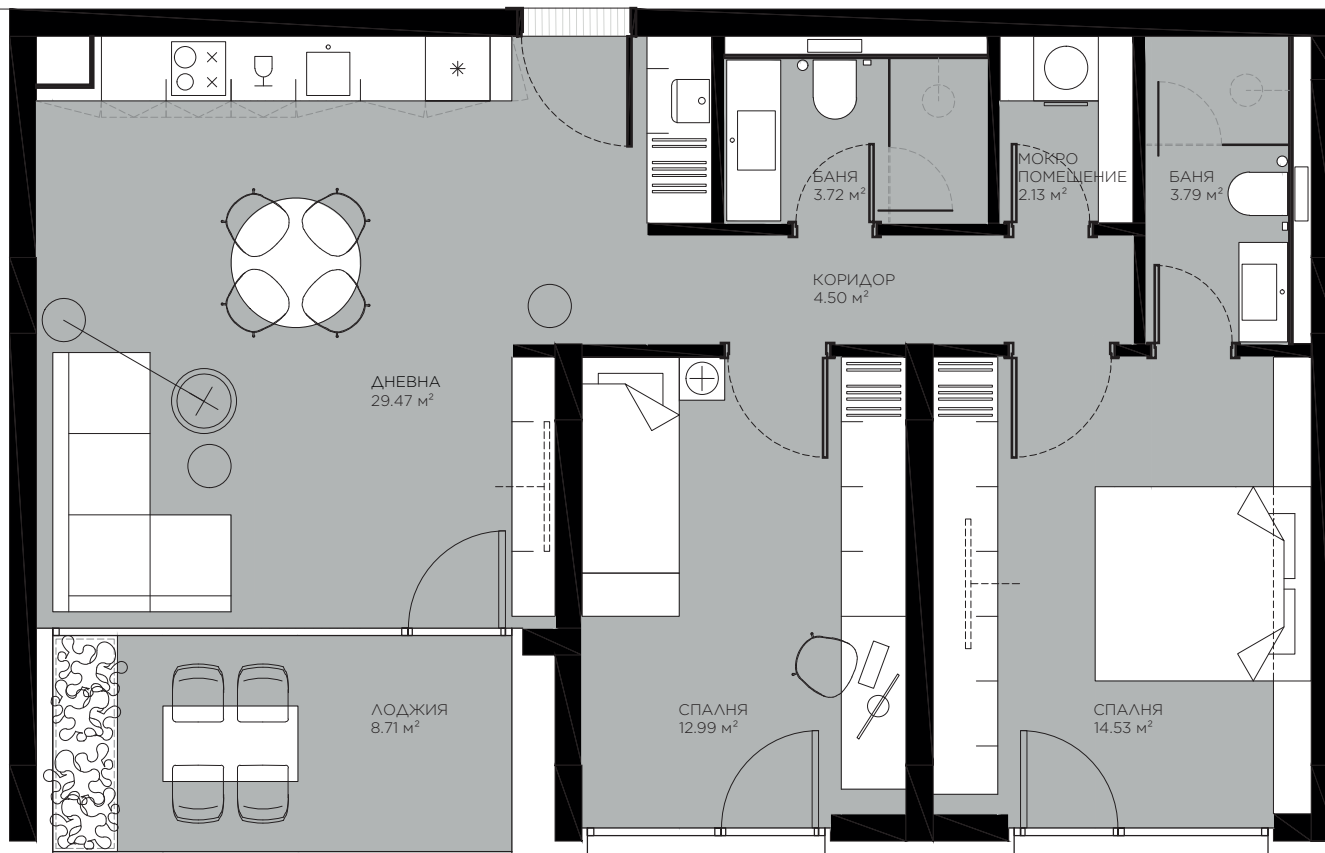
Изложение - Запад



▽ БУЛ. МОНТЕВИДЕО

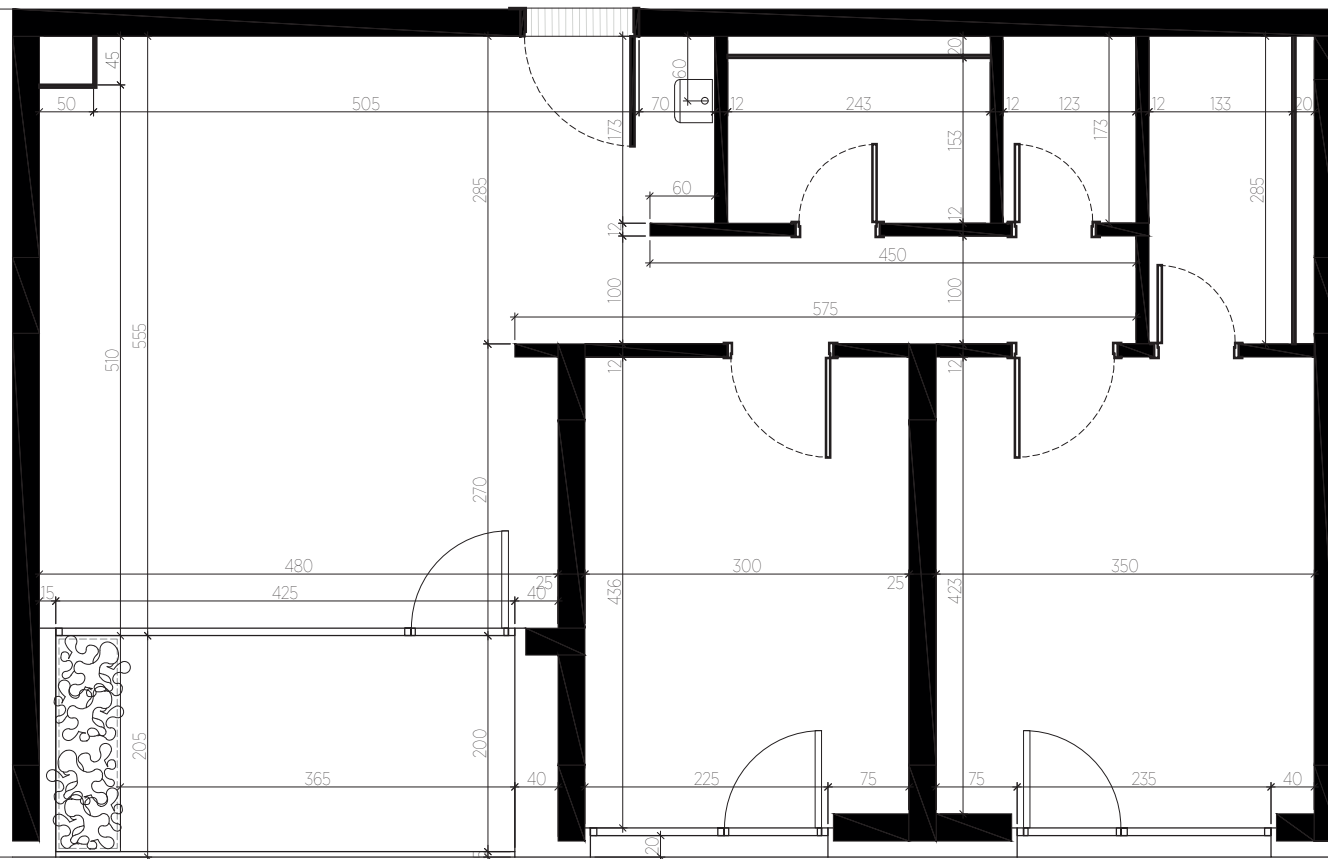


SHIPPA



▽ БУЛ. МОНТЕВИДЕО





▽ БУЛ. МОНТЕВИДЕО

Конструкция: Монолитна стоманобетонна безредова конструкция с вертикални носещи елементи — колони и шайби.

Външни ограждащи стени: Тухлени носещи зидове с дебелина 25 см, изпълнени с многокамерна керамична тухла, съответстваща на европейските стандарти и изисквания за зидарийни тела, а именно ненарушена паропронируемост на зидовете, висока топлоакмулираща способност, възможност за окачване на по-тежки облицовки или оборудване и осигуряваща приятен микроклимат в помещенията.

Вътрешни преградни стени между имотите: Тухлени носещи зидове с дебелина 25 см, изпълнени с многокамерна керамична тухла, съответстваща на европейските стандарти и изисквания за зидарийни тела.

Вътрешни разпределителни и преградни стени в жилищата: Тухлени носещи зидове с дебелина 12 см, изпълнени с многокамерна керамична тухла съответстваща на европейските стандарти и изисквания за зидарийни тела.

Покрив: Плосък, по следния детайл: стоманобетонна покривна плоча, един пласт битумна мембрана с алуминиево фолио за пароизолация; топлоизолация от XPS; армирана циментопясъчна замазка за наклони; два пласта хидроизолационна битумна мембрана, като първият пласт е от еластомерна мембрана с SBS модифициран битум и полиестерна армировка, а финишният пласт е с пласто-еластомерна мембрана с APP модифициран битум и полиестерна армировка с минерална посипка. Водоприемници HL, вентилационна система на покрива.

За неизползваемите покриви на първи жилищен етаж е избрана система за екстензивни зелени покриви, включваща водозадържащ текстил, мембрана с дренажни и водозадържащи функции, олекотен почвен субстрат и седумен чим.

Дограма: Петкамерна PVC дограма в цвят антрацит. Двоен стъклопакет със система от висококачествени нискоемисионни стъкла с висока степен на термоизолация и светлопроводимост и възможност за избор на троен стъклопакет от страна на клиента.

Входни врати: Пожароустойчиви, блиндираны врати, двустранно заключване, скрити панти, декоративна плоскост мдф. Персонализиран кортен панел с номер на апартамент и звънец.

Фасада: Окачена фасада в цвят антрацит от циментови плочи; плъзгащи се капаци, изработени от материала на фасадата и перфорирани, с цел осигуряване на слънцезащита и шумоизолация. По късите страни на фасадата е добавена и вторична конструкция от кортен мрежа. Тя прелива по целия контур на зелените покриви и обединява лъчите на сградата. В кортен мрежата са оформени капаци на панти с автоматизация, за отваряне с дистанционно и автоматично затваряне при лошо време.

Покрития по стени и тавани: Жилищни помещения: машинноположана нивелирана гипсова мазилка, шпакловка, шлайфане, в готово за боядисване състояние. Санитарни помещения: машинноположана нивелирана вароциментова мазилка. Подземни гаражи и складове: конструкции с видими бетони и машинноположана вароциментова мазилка по зидарии.

Погове и настилки: Жилищни части — Армирана циментова замазка. Тераси с покритие от студоустойчив гранитогрес. Подземни гаражи и складове с покритие от армиран шлайфан бетон. Общи части — Гранит, гранитогрес и шлайфан бетон.

Силнотокови електроинсталации: Изцяло оборудвани главни разпределителни табла с предпазители и електромери, захранвания със силови кабели от главните табла до оборудвани с предпазители апартаментни табла, както и електроинсталация за осветление и контакти, монтирани контакти и ключове, монтирани влагоустойчиви осветителни тела на балконите, монтирани осветителни тела в общите части.

Слаботокови инсталации: Звънчево-домофонни инсталации, кабелна телевизия и интернет, монтирани звънци до входните врати по индивидуален дизайн, съответстващ на дизайна на общите части на сградата. Изграждане на структурно окабеляване на индивидуална охранителна система с възможност за свързване към СОТ.

Мълниезащита: Мълниеприемници с изпреварващо действие с време на изпреварване 30 ns съгласно действащите нормативи.

ВиК инсталация: Водопроводна инсталация: хоризонтални и вертикални главни клонове за студена, топла и циркулационна вода от стабилизирани PPR тръби и хоризонтални разпределителни разводки от стабилизирани PPR тръби завършващи на тапи, с монтирани индивидуални водомери за всеки самостоятелен подобект в сградата; Канализационна система: окачени хоризонтални клонове в сутерена изградени от PVC тръби, както и обезшумени вертикални канализационни клонове и хоризонтални разводки от PVC тръби, завършващи на тапи.

Вентилация: Жилищни помещения: смукателна вентилация на санитарните възли, изпълнена със сифонна инсталация от PVC тръби; кухненска вентилация, изпълнена със сифонен комин от бетонови тела с цел изхвърлянето на въздуха над покрива. Подземни гаражи: смукателна вентилация с въздуховоди от поцинкована ламарина и бокс вентилатор за изхвърляне на замърсения въздух над покрива.

Отоплителна газова инсталация: Отоплението и битовото горещо водоснабдяване е предвидено да работи с двуконтурни кондензни газови котли. Отработените димни газове и пресният въздух за горене се осигуряват от коаксиален комин марка Schiedel, заустен към шахта за пресен въздух и вертикален комин за димни газове. Захранващите тръби към разпределителните колектори са от усилен полипропилен с алуминиева вложка, изолирани толинно с микропореста гума 9 мм. Захранващите тръби към радиаторите са полиетиленови с алуминиева вложка ø16x2, положени в гофриран шлаух ø23 под подова замазка.

Климатична инсталация: Трасета от медни тръби, с топлоизолация от микропореста гума и гофрирана тръба за отвеждане на кондензната вода през летния режим — по желание на клиента.

Общи части: Партер с шлайфан бетон и кортен окачен таван. Оформени ниши с растителност и пейки около вертикалната комуникация. Във вертикалната комуникация атриумът е обвит с мрежа за сигурност и разпръсване на достатъчно естествена светлина, идваща от покрива, като са разположени два панорамни асансьора. Стени видим бетон, настилка шлайфан бетон, осигуряващи дълговечност и лесна поддръжка.

Вертикална планировка и озеленяване: Свободната от застрояване част от имота се предвижда да бъде богато озеленена с монтирана автоматизирана напоителна система, като ще бъдат оформени алеи за преминаване. Теренът е формообразуван от шкарпи, отделящи сградата от улиците.